

セルフア泉佐野上之郷 全5区画

【物件概要】			
販売形態	建築条件付宅地		
所在地	泉佐野市上之郷2202付近		
交通	JR阪和線「長滝」駅徒歩10分		
区画数	5区画	地目	宅地(※1)
用途地域	準工業地域		
建ぺい率	60%	容積率	200%
都市計画	市街化区域	その他制限	-
接道状況	区画図参照	道路方向	区画図参照
道路幅員	区画図参照	接道距離	区画図参照
設備	上水道 個別浄化槽 オール電化		
取引態様	売主		
備考	(※1)引き渡し時に地目を宅地に変更してお渡します		

【建物概要】	
建物構造	木造2階建て
標準延床面積	92.56㎡(28坪)
標準仕様	当社NS仕様
備考	※外構費用が別途必要になります。(下表参照)

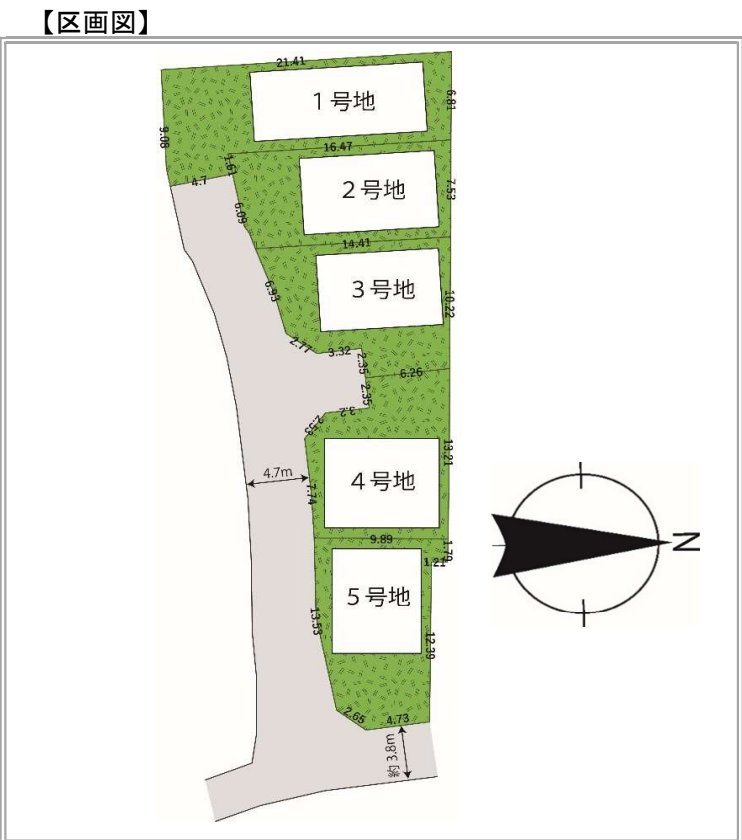
【参考間取】 5号地 土地117.03㎡ 参考間取面積106.81㎡



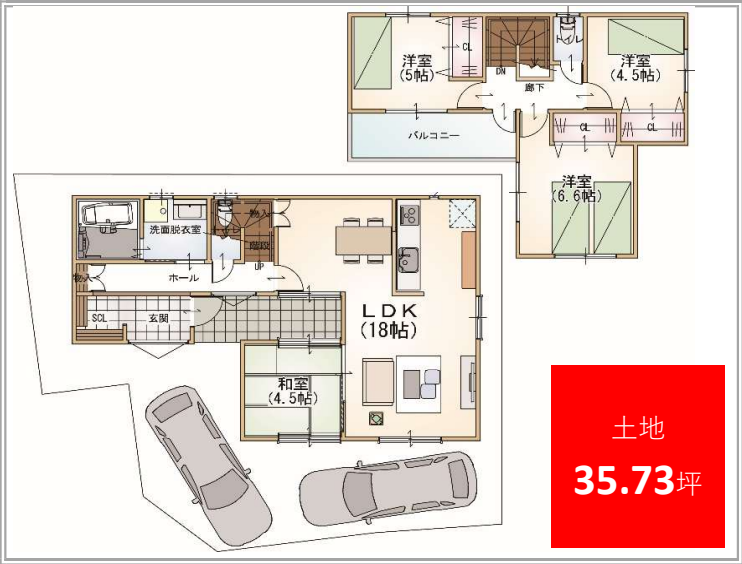
【価格表】※価格は万円単位です

号地	土地面積 (㎡/坪)	土地価格	建物標準面積 (㎡/坪)	建物参考 価格	土地建物 合計価格	オプション	外構参 考価格	合計販売価格
1	153.59 / 46.46	892.7	92.56 / 28	1,709.4	2,602.1	別途取扱	110.0	2,712.1
2	ご成約済み							
3	ご成約済み							
4	ご成約済み							
5	117.03 / 35.4	992.7	92.56 / 28	1,709.4	2,702.1	別途取扱	99.0	2,801.1

大阪府知事(8)第41432号
さくらホーム株式会社
〒592-0012 大阪府高石市西取石6丁目3番9号
TEL072-265-6701 FAX072-265-6702



【参考間取】 4号地 土地118.13㎡ 参考間取面積95.63㎡



【価格表】※価格は万円単位です

号地	土地面積 (㎡/坪)	土地価格	建物標準面積 (㎡/坪)	建物参考 価格	土地建物 合計価格	オプション	外構参 考価格	合計販売価格
1	153.59 / 46.46	892.7	92.56 / 28	1,709.4	2,602.1	別途取扱	110.0	2,712.1
2	ご成約済み							
3	ご成約済み							
4	ご成約済み							
5	117.03 / 35.4	992.7	92.56 / 28	1,709.4	2,702.1	別途取扱	99.0	2,801.1

大阪府知事(8)第41432号
さくらホーム株式会社
〒592-0012 大阪府高石市西取石6丁目3番9号
TEL072-265-6701 FAX072-265-6702

耐震等級3

耐震等級とは、建築物の地震に対する性能をランク付けした等級のこと。
等級は1～3まであり、最高ランクの3は阪神淡路大震災の1.5倍の地震でも倒壊しない性能を有します。

耐震等級1
建築基準法
阪神・淡路大震災程度の
地震でも倒壊しない性能
一般住宅の標準性能

耐震等級2
長期優良住宅
認定基準
1.25倍の耐震性
病院や学校等
避難所となる建築物の耐震性

耐震等級3
さくらホーム
建築基準法の
1.5倍の耐震性
酒の席や観覧客等の
密集の場となる建築物の耐震性
最高レベル

※間取に制限があります。

オプション対応

高気密×高断熱

- ① 全熱交換型全館24時間換気システム
- ② 樹脂・アルミハイブリッドサッシ結露対策
- ③ 光熱費1/3の省エネ住宅
- ④ 夏涼しく、冬温かい!
- ⑤ カビ・ダニ・花粉を防止
アレルギー対策の健康住宅

オプション対応

ソーエネスマート

給湯・暖房・発電

ENE-FARM SOLAR

W発電システム

オプション対応

当社施工例写真

地盤保証

JIBANNET
住宅地盤の専門医

地盤ネット

JAPAN HOME SHIELD

標準仕様

ZEH(ゼッチ)

ゼロ・エネルギー・ハウスとは、
エネルギー収支0となる住宅で使うエネ
ルギーと発電エネルギーが概ね同じになる
省エネ性能をZEH(ゼッチ)といいます。

補助金制度あり

ZEH builder
ZEH26B-02900-CTR

オプション対応

IoT住宅 IIXILホームリンク

つながるほどに暮らしやすい。

BUS LOCK

オプション対応

当社施工例写真

住宅瑕疵担保責任

JIO

国土交通大臣指定
住宅瑕疵担保責任保険法人
株式会社
日本住宅保証検査機構

標準仕様

全館空調

夏 冬

ヒートショック対策 花粉、PM2.5対策にも

家中どこにいても
暑さ・寒さを感じません

24時間×365日 快適空間

オプション対応

当社施工例写真

当社施工例写真

教育・公共・商業施設のご案内

<全体地図>



【ナビ検索住所】 泉佐野市上之郷2202付近



JR阪和線「長滝」駅 … 約 850m



① はるかこども園 … 約 650m



② 上之郷小学校 … 約 400m



日根野中学校 … 約 1700m



④ 上之郷コミュニティセンター … 約 300m



イオン日根野店 … 約 2600m



中山医院 … 約 1600m



⑧ ローソン泉佐野長滝店 … 約 800m