

セルフア草部WESTPart3 2号地モデルハウス

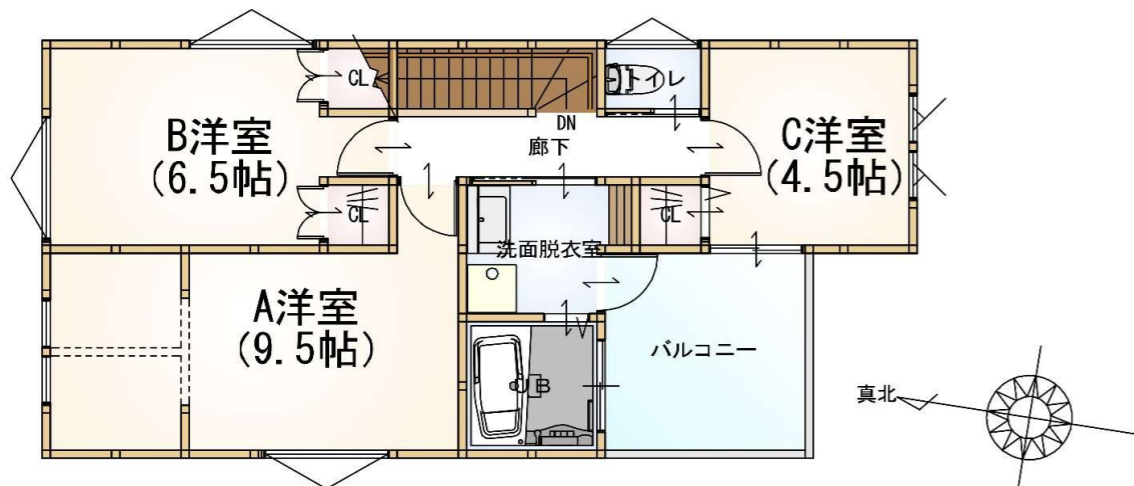
【物件概要】

販売形態	新築一戸建		
販売価格	3,480万円(税込)		
所在地	堺市西区草部1475-6付近		
交通	JR阪和線「鳳」駅バス12分「石橋」バス停徒歩2分～3分		
区画数	1戸	地目	宅地
敷地面積	101.35 m ² (30.65 坪)		
用途地域	第一種住居地域		
建ぺい率	60%	容積率	200%(188%)
都市計画	市街化区域	その他制限	準防火地域
接道状況	公道	道路方向	北・南
道路幅員	約3.4m・約4.7m	接道距離	6.75m・6.98m
設備	上水道 公共下水 都市ガス		
取引態様	売主		
備考			

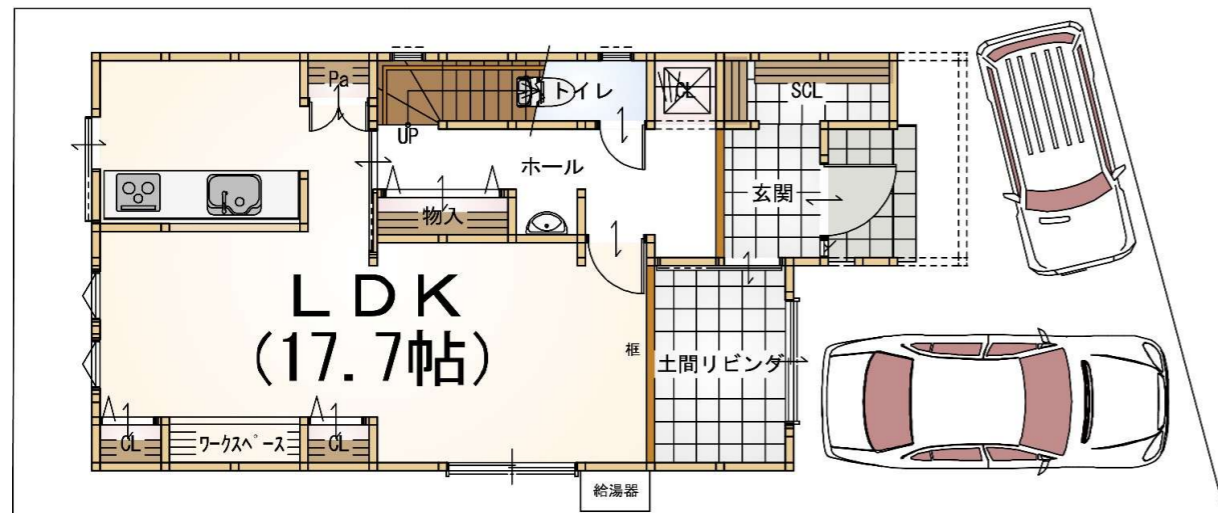
【建物概要】

建物構造	木造ガルバリウム鋼板2階建て
延床面積	102.67 m ² (31.05 坪)
建築確認番号	第OKBC24C01-00953号
仕様	当社セルフア草部WESTPart3仕様
備考	外構費込み

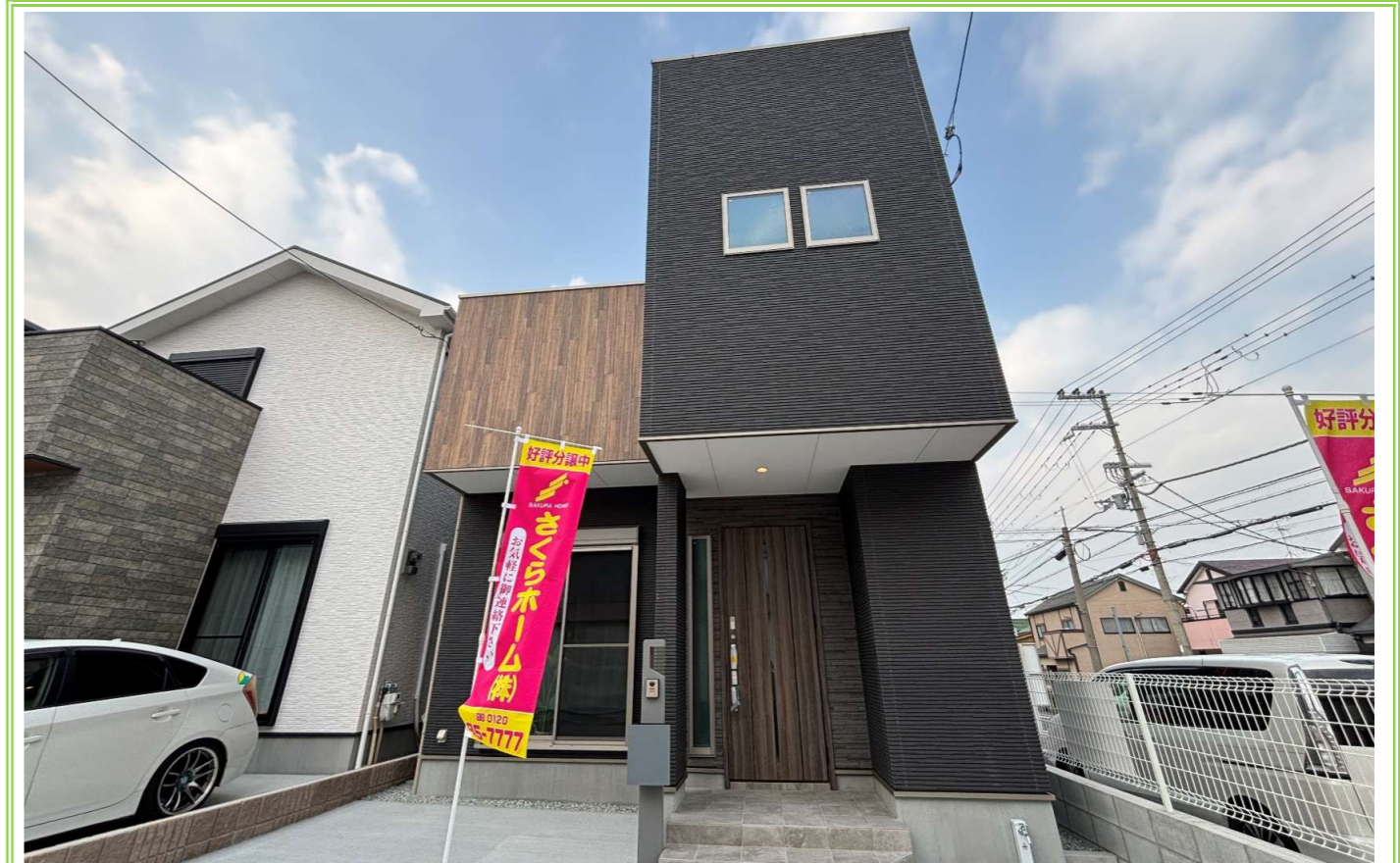
【間取】



土地
30.65
坪



大阪府知事(8)第41432号
さくらホーム株式会社
〒592-0012 大阪府高石市西取石6丁目3番9号
TEL072-265-6701 FAX072-265-6702



耐震等級 3

耐震等級とは、国が定める住宅の耐震性能をランク付けした等級のこと。等級は1～3まであり、最高ランクの3は阪神淡路大震災の1.5倍の地震でも倒壊しない耐震性を有します。



住宅(住戸) 再エネ設備なし

建築物省エネ法に基づく
省エネ性能ラベル

エネルギー消費性能 ★★★★★

断熱性能 1 2 3 4 5 6 7

目安光熱費
約19.4万円/年

☑ ZEH水準
エネルギー消費性能で★3つ(太陽光発電は考慮しない)、かつ断熱性能で5を達成

目安光熱費は、住宅の省エネ性能と全国一律の燃料等の単価を用いて算出したものです。実際の光熱費は、使用条件や設備、契約会社・方法などにより異なります。

自己評価 セルフア草部WESTpartIII2号地 新築工事 評価日 2024年7月5日

【フラット35】S 対応

住宅瑕疵担保責任

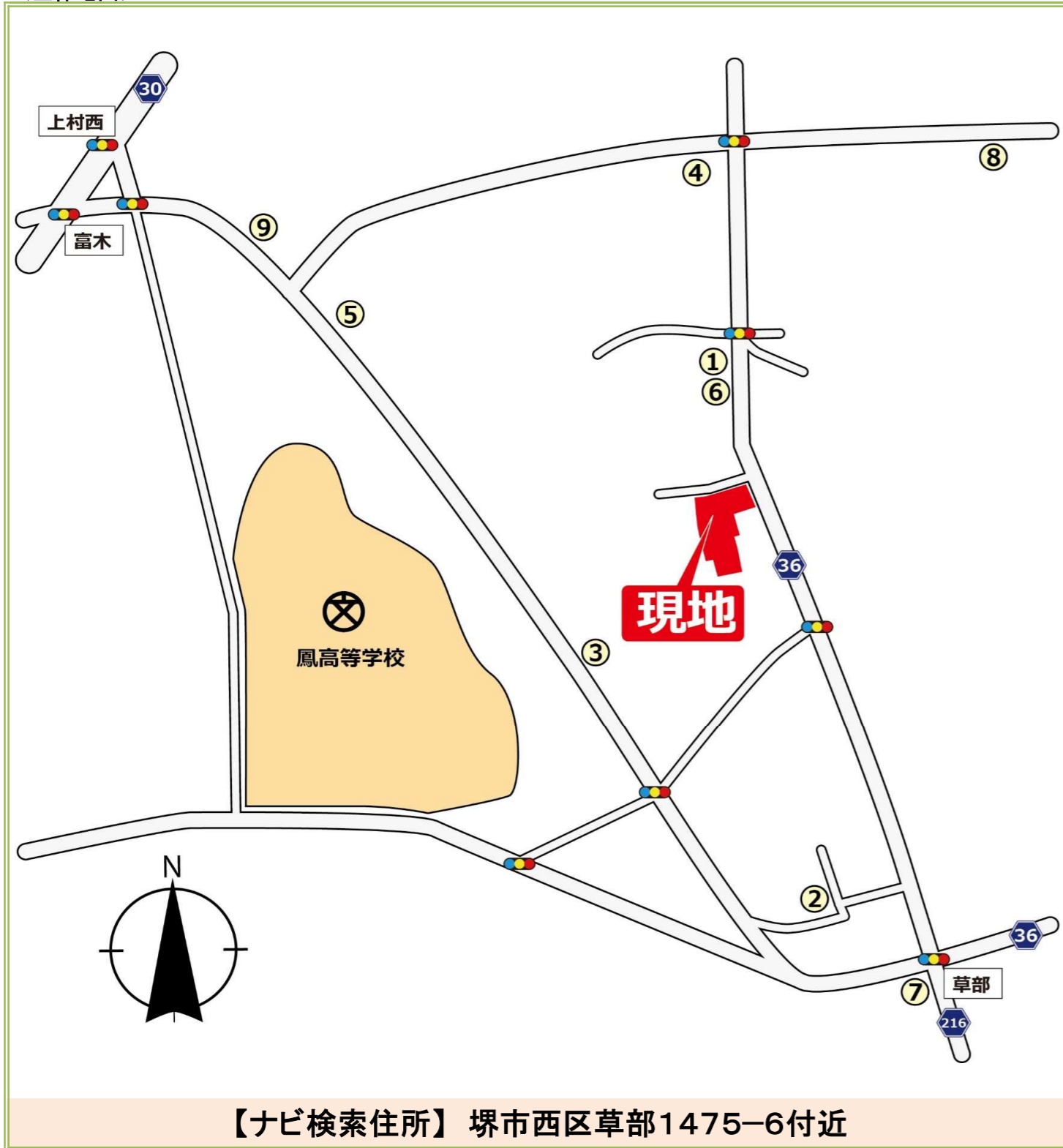
JIO 国土交通大臣指定 住宅瑕疵担保責任保険法人 株式会社 日本住宅保証検査機構

地盤保証

JIRANET 住宅地盤の専門医 地盤ネット JAPAN HOME SHIELD

教育・公共・商業施設のご案内

<全体地図>



JR阪和線「鳳」駅 … 約 1700m



①「石橋」バス停 … 約 110m



② こども園くさべ … 約 400m



③ あかつき幼稚園 … 約 400m



福泉小学校 … 約 1000m



福泉中学校 … 約 1000m



④ 万代 堺草部店 … 約 300m



⑤ スギ薬局 取石店 … 約 750m



⑥ はたなかクリニック … 約 100m



⑦ 福泉郵便局 … 約 350m



⑧ ファミリーマート 堺草部店 … 約 500m



⑨ セブンイレブン 高石取石7丁目店 … 約 700m