

新築一戸建

セルフア岸和田下野町

【物件概要】

所在地	岸和田市下野町2丁目2-9付近		
交通	南海本線「和泉大宮」駅徒歩約12分		
区画数	1	地目	宅地
敷地面積	135.62㎡ / 41.02坪		
用途地域	第一種住居地域		
建ぺい率	60%	容積率	200%
都市計画	市街化区域	その他制限	準防火地域
接道状況	公道	道路方向	北西
道路幅員	約5.4m	接道距離	約6.6m
設備	上水道 公共下水 都市ガス		
取引態様	売主		
備考			

【販売形式・販売価格】

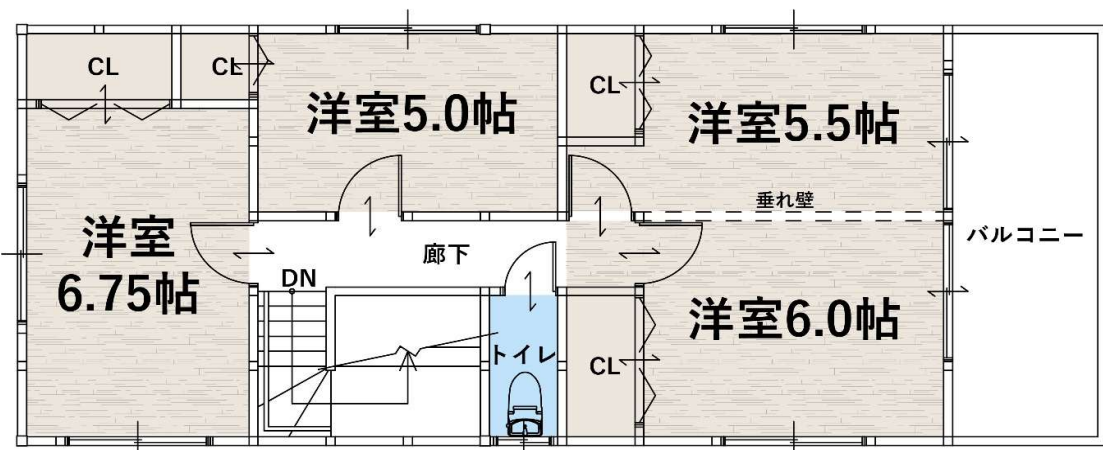
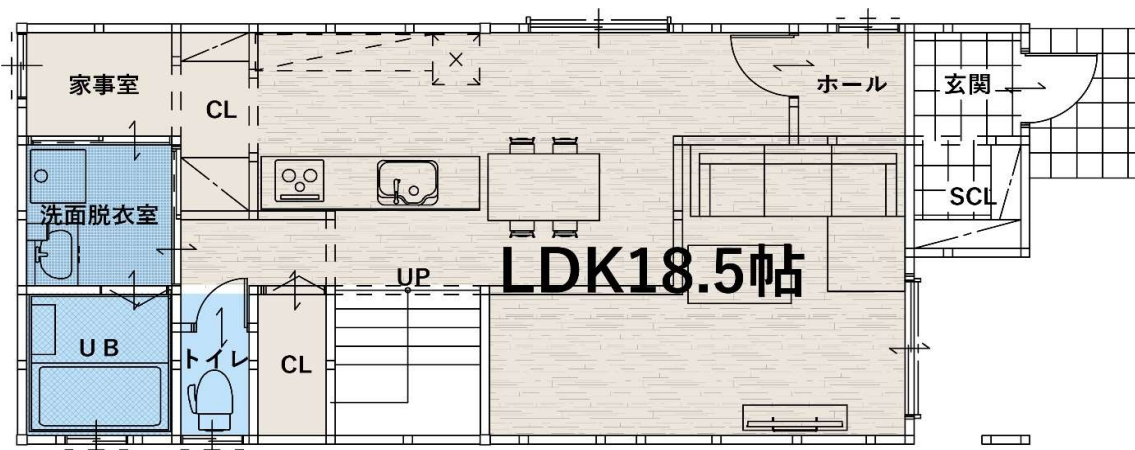
新築一戸建

3,480万円(税込)

【建物概要】

建物構造	木造2階建て
延床面積	111.37㎡(57.91+53.46) / 33.68坪
建築確認番号	第OKBC24C01-02410号
仕様	当社モデルハウス仕様
備考	※外構費用は販売価格に含む

【間取】



土地
41.02
坪付



大阪府知事(8)第41432号
さくらホーム株式会社
〒592-0012 大阪府高市西取石6丁目3番9号
TEL072-265-6701 FAX072-265-6702

広告関係
ポータルサイト(スーモ、ホームズ、アットホーム等)への
掲載はお断りしています
その他の広告媒体は掲載可能です

教育・公共・商業施設のご案内



【ナビ検索住所】岸和田市下野町2丁目2-9付近



③ 朝陽小学校 ... 約 700m



④ 野村中学校 ... 約 230m



新築住宅瑕疵保険



地盤保証

