

新築一戸建

セルフア岸和田下野町

【物件概要】

所在地	岸和田市下野町2丁目2-9付近		
交通	南海本線「和泉大宮」駅徒歩約12分		
区画数	1	地目	宅地
敷地面積	135.62㎡ / 41.02坪		
用途地域	第一種住居地域		
建ぺい率	60%	容積率	200%
都市計画	市街化区域	その他制限	準防火地域
接道状況	公道	道路方向	北西
道路幅員	約5.4m	接道距離	約6.6m
設備	上水道 公共下水 都市ガス		
取引態様	売主		
備考			

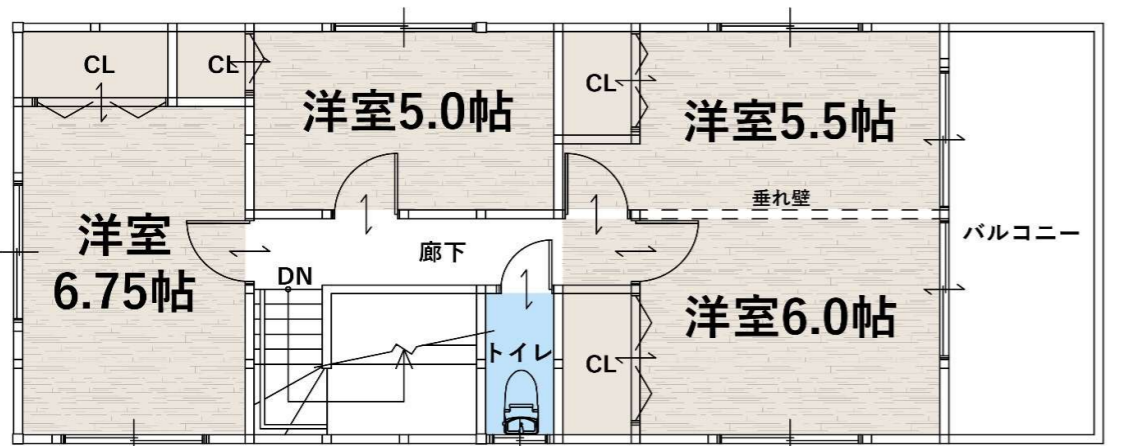
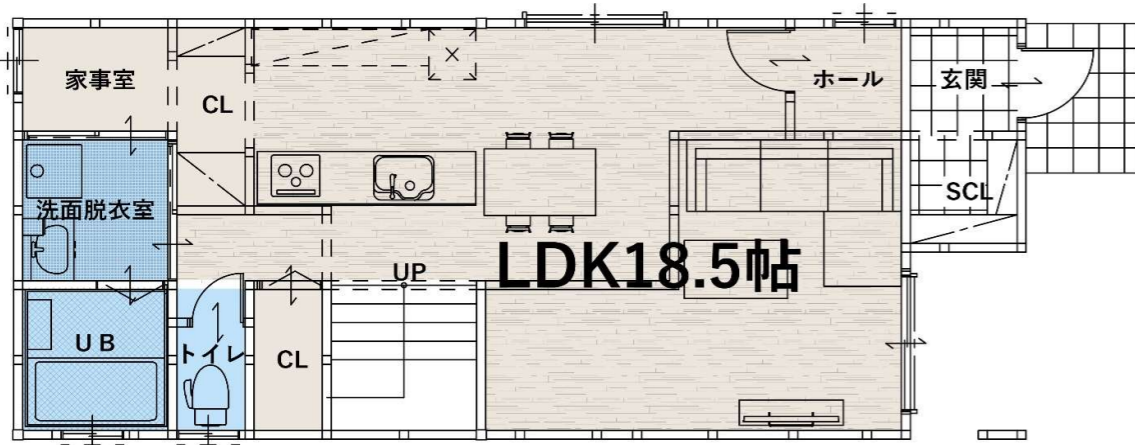
【販売形式・販売価格】

新築一戸建
3,280万円(税込)

【建物概要】

建物構造	木造2階建て
延床面積	111.37㎡(57.91+53.46) / 33.68坪
建築確認番号	第OKBC24C01-02410号
仕様	当社モデルハウス仕様
備考	※外構費用は販売価格に含む

【間取】

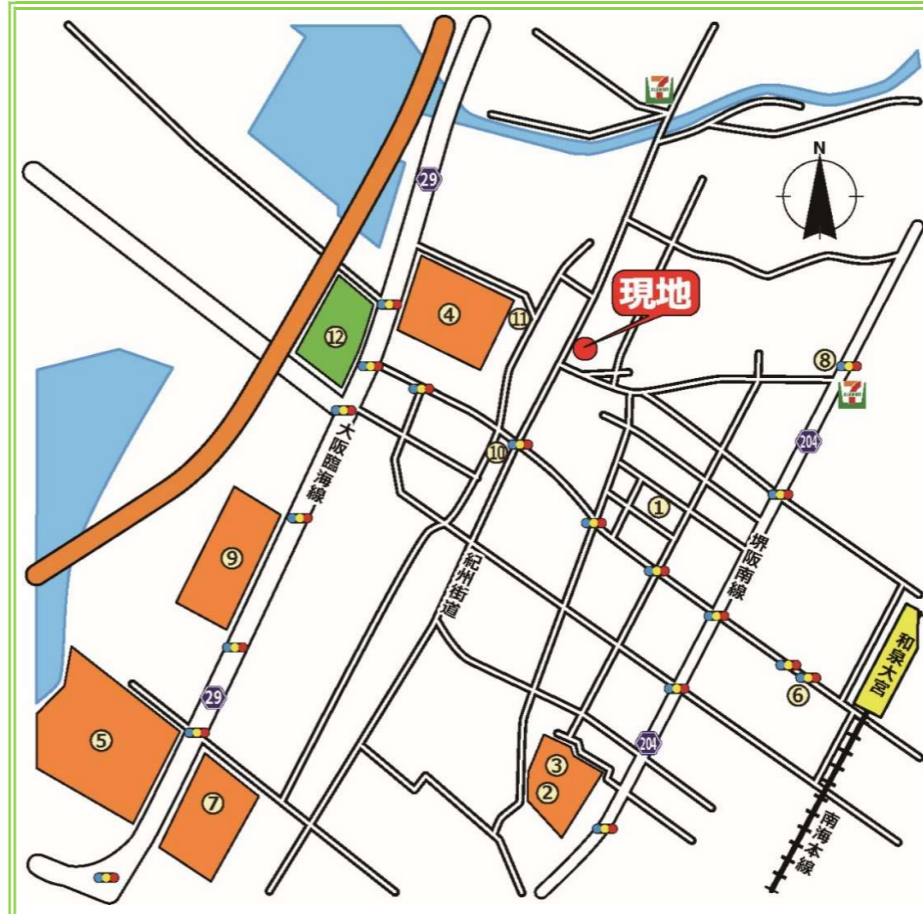


土地
41.02
 坪付



- 無水両面焼グリル付コンロ
- 浴室乾燥機
- 浴室暖房
- 洗浄機能付トイレ
- 三面鏡洗面化粧台
- 食器洗浄乾燥機
- カラーモニターインターホン
- 複層ガラス (Low-e ガラス)
- 玄関ドア (K4 断熱)
- 鉄筋コンクリートベタ基礎
- マグネット式ドアストッパー
- 浴室 LED 照明
- 24号セミオート給湯器

教育・公共・商業施設のご案内



③ 朝陽小学校 ... 約 700m



④ 野村中学校 ... 約 230m

【ナビ検索住所】 岸和田市下野町2丁目2-9付近



新築住宅瑕疵保険
 JIO 国土交通大臣指定 住宅瑕疵担保責任保険法人 株式会社 日本住宅保証検査機構

地盤保証
 JAPAN HOME SHIELD 株式会社MP



大阪府知事 (8) 第 41432 号
さくらホーム株式会社
 〒592-0012 大阪府高石市西取石 6 丁目 3 番 9 号
 TEL072-265-6701 FAX072-265-6702

広告関係
 ポータルサイト (スーモ、ホームズ、アットホーム等) への
 掲載はお断りしています
 その他の広告媒体は掲載可能です