

セルフア泉大津池園町

【価格表】※価格は万円単位です

号地	土地面積 (㎡/坪)	土地価格	建物標準面積 (㎡/坪)	建物参考 価格	土地建物 合計価格	オプション	外構参 考価格	合計販売価格
1						契約済		
2	172.19 / 52.08	2,632.0	99.16 / 30	1,848.0	4,480.0	別途取扱	154.0	4,634.0

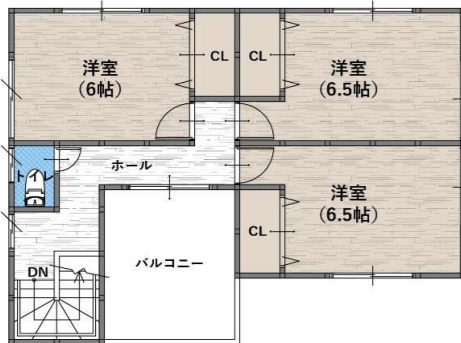
【物件概要】

販売形態	建築条件付宅地		
所在地	泉大津市池園町6-28		
交通	南海本線「松ノ浜」駅徒歩約12分(850m)		
区画数	2区画	地目	宅地
用途地域	第二種中高層住居専用地域		
建ぺい率	60%	容積率	200%
都市計画	市街化区域	その他制限	準防火地域
接道状況	公道	道路方向	区画図参照
道路幅員	区画図参照	接道距離	区画図参照
設備	上水道	公共下水	都市ガス
開発許可番号	-		
取引態様	売主		
備考			

【建物概要】

建物構造	木造2階建て
標準延床面積	99.16㎡ / 30坪
標準仕様	当社F仕様
備考	※外構費用が別途必要になります。(下表参照)

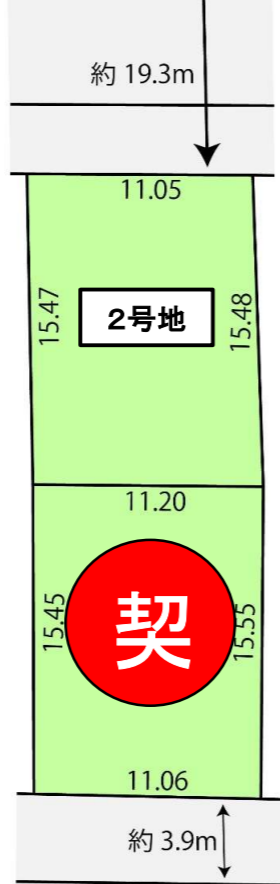
参考間取



駐車場
3台可

2号地 参考建物プラン
土地面積 172.19㎡ / 52.08坪
建物面積 100.19㎡ / 30.30坪

区画図



【ナビ検索住所】 泉大津市池園町6-28付近



ローソン



万代



条南小学校



東陽中学校



大阪府知事(8)第41432号
さくらホーム株式会社
〒592-0012 大阪府高石市西取石6丁目3番9号
TEL072-265-6701 FAX072-265-6702



耐震等級 3

耐震等級とは、国が定める住宅の耐震性能をランク付けした等級のこと。等級は1〜3まであり、最高ランクの3は阪神淡路大震災の1.5倍の地震でも倒壊しない耐震性を有します。

