

セルフア草部西 全5区画

【価格表】※価格は万円単位です

号地	土地面積 (m ² /坪)	土地価格	建物標準面積 (m ² /坪)	建物参考 価格	土地建物 合計価格	オプション	外構参 考価格	合計販売価格
2				契約済				
4				契約済				
5	105.23 / 31.83	1,505.2	92.56 / 28	1,724.8	3,230.0	別途取扱	99.0	3,329.0

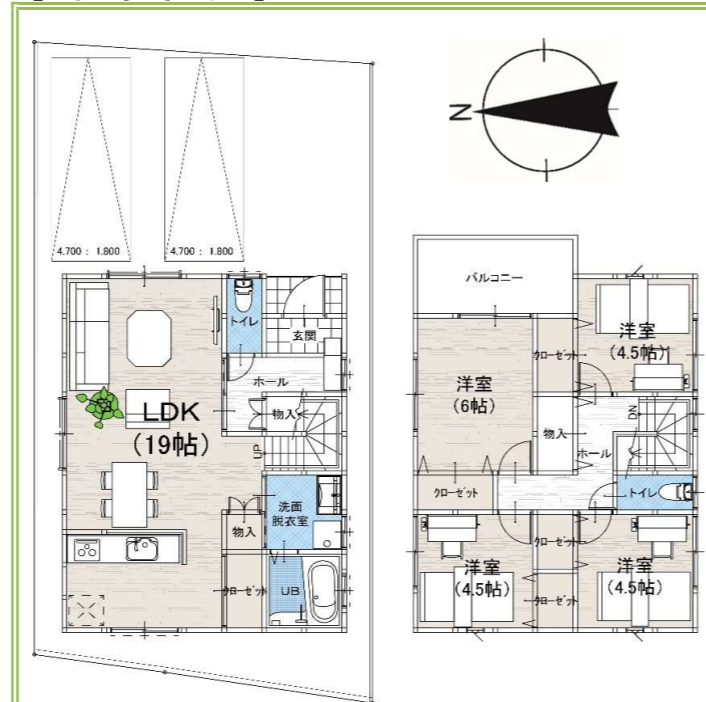
【物件概要】

販売形態	建築条件付宅地		
所在地	堺市西区草部151-34付近		
交通	JR阪和線「鳳」駅バス12~13分 「石橋」バス停徒歩5~6分		
総区画数	5区画		
販売区画数	3区画		
用途地域	第一種住居地域	地目	宅地
建ぺい率	60%	容積率	200%
都市計画	市街化区域	その他制限	準防火地域
接道状況	公道	道路方向	区画図参照
道路幅員	区画図参照	接道距離	区画図参照
設備	上水道	公共下水	都市ガス
協議番号	堺宅地第C-96号、堺宅地第C-246号		
取引態様	売主		
備考			

【建物概要】

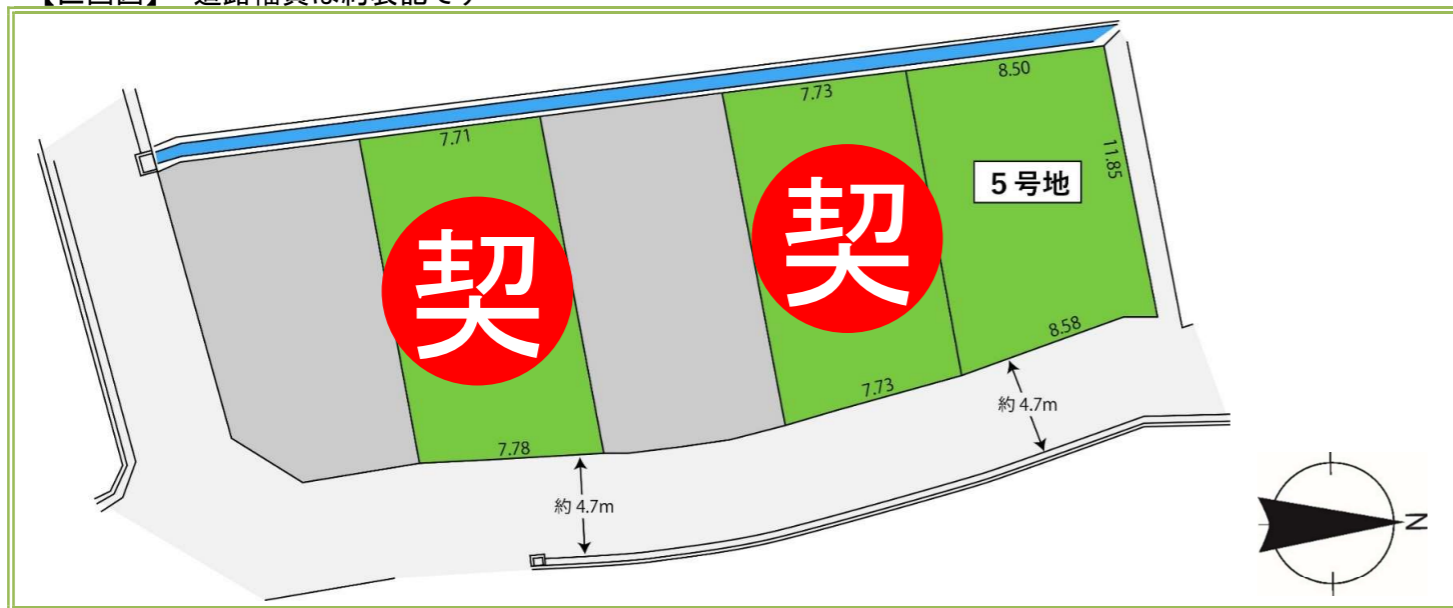
建物構造	木造2階建て
標準延床面積	92.56m ² (28坪)
標準仕様	当社F仕様
備考	※外構費用が別途必要になります。 (価格表参照)

【2号地参考プラン】

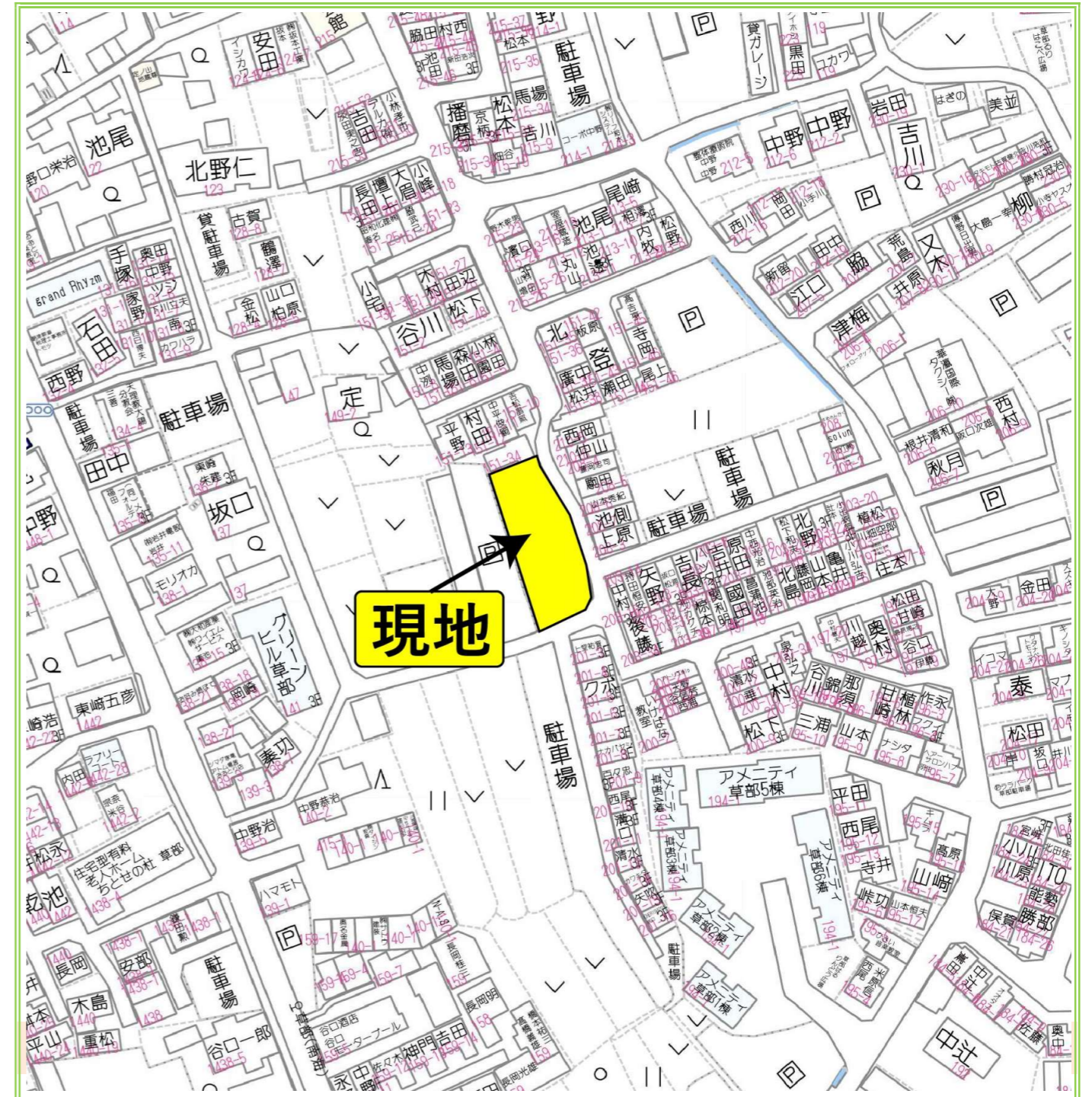


土地面積 111.47m² / 33.71坪
建物面積 99.36m² / 30.05坪

【区画図】 道路幅員は約表記です



大阪府知事(8)第41432号
さくらホーム株式会社
 〒592-0012 大阪府高石市西取石6丁目3番9号
 TEL072-265-6701 FAX072-265-6702



耐震等級3

耐震等級とは、国が定める住宅の耐震性能をランク付けした等級のこと。等級は1~3まであり、最高ランクの3は阪神淡路大震災の1.5倍の地震でも倒壊しない耐震性を有します。

耐震等級1 建築基準法	耐震等級2 長期優良住宅認定基準 建築基準法の1.25倍の耐震性	耐震等級3 さくらホーム 建築基準法の1.5倍の耐震性 ※日本レベレ
----------------	--	---

無水両面焼グリル付コンロ、浴室乾燥機、浴室暖房、洗浄機能付トイレ、三面鏡洗面化粧台、食器洗浄乾燥機、カラーモニターインターホン、複層ガラス(Low-eガラス)、玄関ドア(K4断熱)、鉄筋コンクリートベタ基礎、マグネット式ドアストッパー、浴室LED照明、24号セミオート給湯器