

セルフア堺八田西町2丁

【価格表】※価格は万円単位です

号地	土地面積 (㎡/坪)	土地価格	建物標準面積 (㎡/坪)	建物参考 価格	土地建物 合計価格	オプション	外構参考 価格	合計販売価格
1	169 / 51.12	2,132.0	99.17 / 30	1,848.0	3,980.0	別途取扱	165.0	4,145.0
2	169 / 51.12	2,132.0	99.17 / 30	1,848.0	3,980.0	別途取扱	165.0	4,145.0

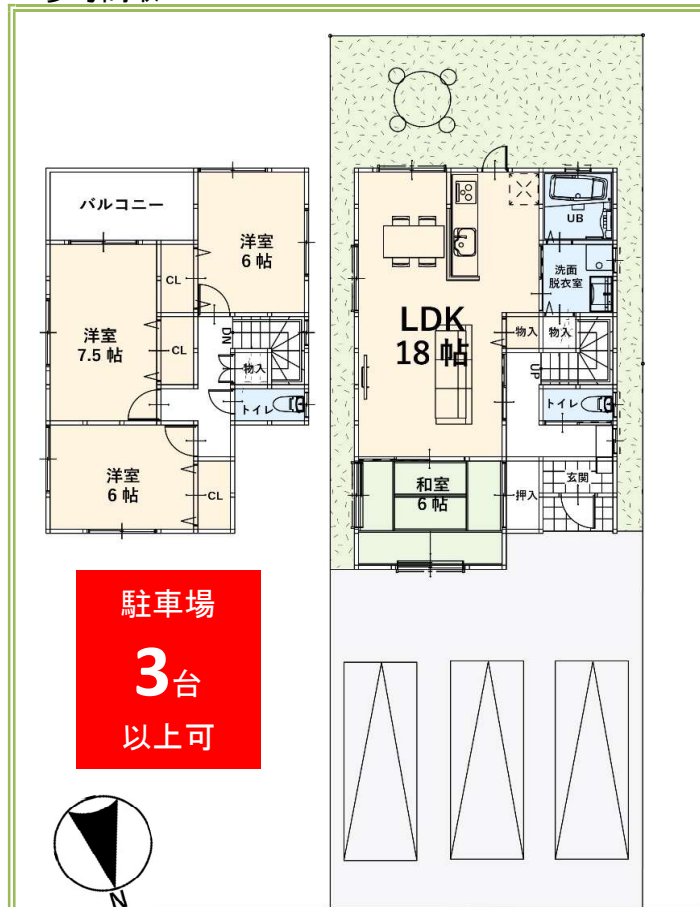
【物件概要】

販売形態	建築条件付宅地		
所在地	堺市中区八田西町2丁12-11		
交通	南海泉北線「深井」駅バス5分「八田北町」バス停徒歩約11分(2300m)		
区画数	2区画	地目	宅地
用途地域	第2種中高層住居地域		
建ぺい率	60%	容積率	200%
都市計画	市街化区域	その他制限	準防火地域
接道状況	公道	道路方向	区画図参照
道路幅員	約6m	接道距離	区画図参照
設備	上水道	公共下水	都市ガス
開発許可番号	-		
取引態様	売主		
備考	※分筆前に付き面積が多少前後する場合があります。ご了承ください。		

【建物概要】

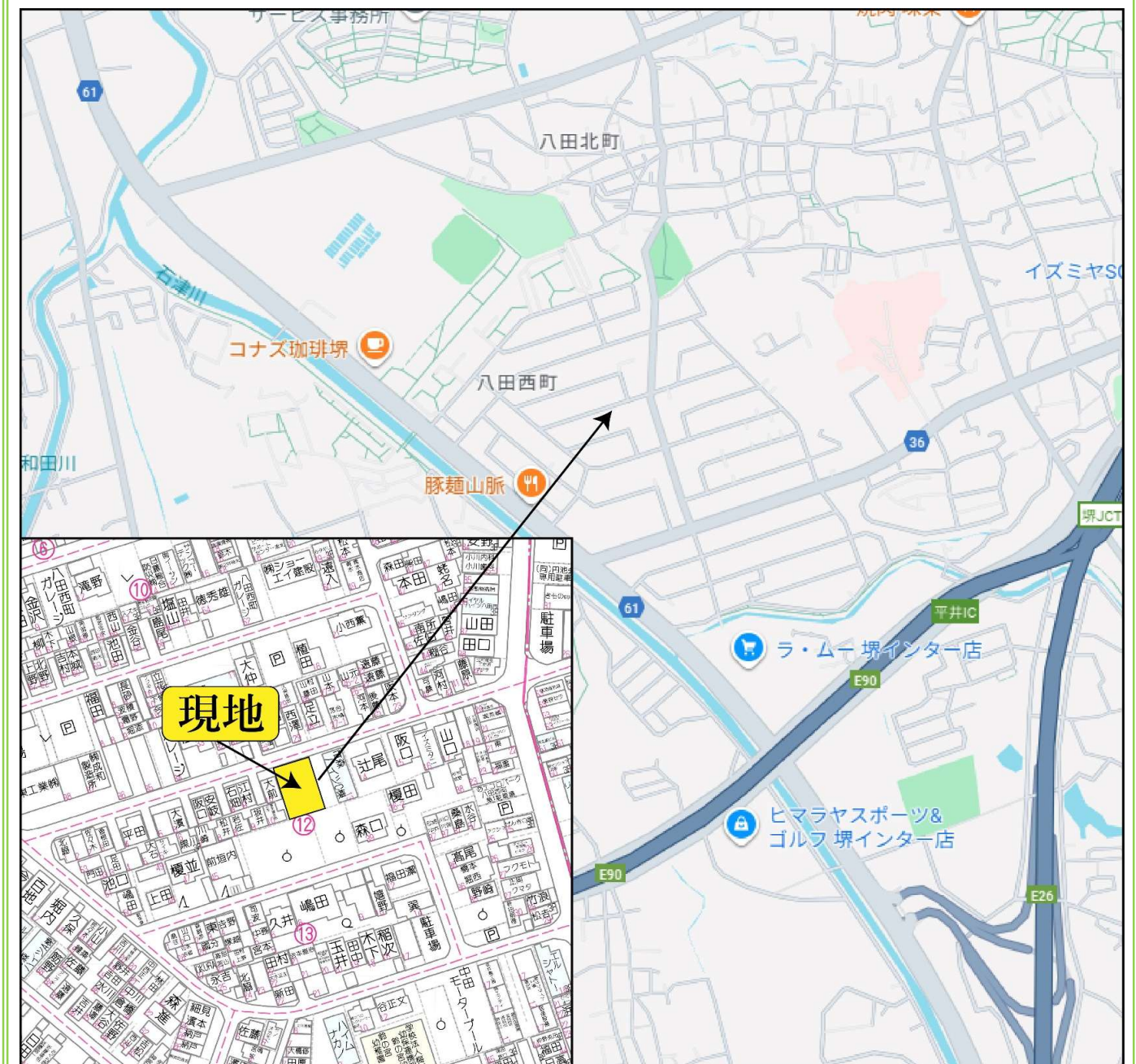
建物構造	木造2階建て
標準延床面積	99.17㎡ / 30坪
標準仕様	当社F仕様
備考	※外構費用が別途必要になります。(下表参照)

参考間取



駐車場
3台
以上可

1号地ご参考建物プラン
土地面積 169.77㎡ / 51.35坪
建物面積 105.99㎡ / 32.06坪



【ナビ検索住所】 堺市中区八田西町2丁12-11



ら・ムー



セブンイレブン



八田荘西小学校



八田荘中学校



耐震等級 3

耐震等級とは、国が定める住宅の耐震性能をランク付けた等級のこと。等級は1～3まであり、最高ランクの3は阪神淡路大震災の1.5倍の地震でも倒壊しない耐震性を有します。

