

堺市西区山田1丁 【中古戸建】

【物件概要】

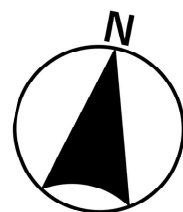
販売形態	中古一戸建
販売価格	3,580万円(税込)
所在地	堺市西区山田1丁1098-14
交通	JR阪和線「鳳」駅よりバス約10分 「山田北」バス停より徒歩約4分(約2500m)
敷地面積	155.68㎡ / 47.09坪
都市計画	市街化区域
用途地域	第一種住居地域
建ぺい率	60%
容積率	200%

地目	宅地	その他制限	準防火地域
接道状況	公道	道路方向	東
道路幅員	約5.7m	接道距離	約12.8m
設備	上水道、公共下水、オール電化		
建物構造	木造2階建		
延床面積	137.99㎡ / 41.74坪		
種別	居宅		
建築年月	平成19年12月		
取引態様	売主		
備考			

【間取】 ※現況と違う場合は現況を優先します

令和7年12月リフォーム完成！

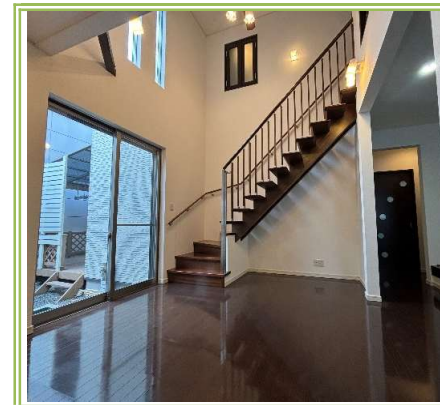
クロス、CF貼替
ユニットバス入替
畳表替・障子貼替
バルコニー防水工事
エコキュート入替



土地
47.09坪



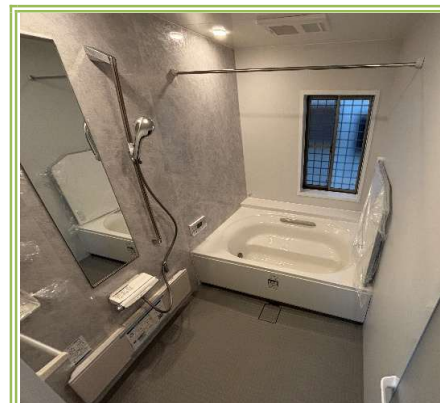
現地写真



現地写真



現地写真



現地写真



福泉小学校



福泉中学校

【ナビ検索住所】 堺市西区山田1丁1098-14

