

セルフア和泉葛の葉町2丁目

【価格表】※価格は万円単位です

号地	土地面積 (㎡/坪)	土地価格	建物標準面積 (㎡/坪)	建物参考価格	土地建物合計価格	オプション	外構参考価格	合計販売価格
1	115.72 / 35	2,055.2	92.56 / 28	1,724.8	3,780.0	別途取扱	110.0	3,890.0

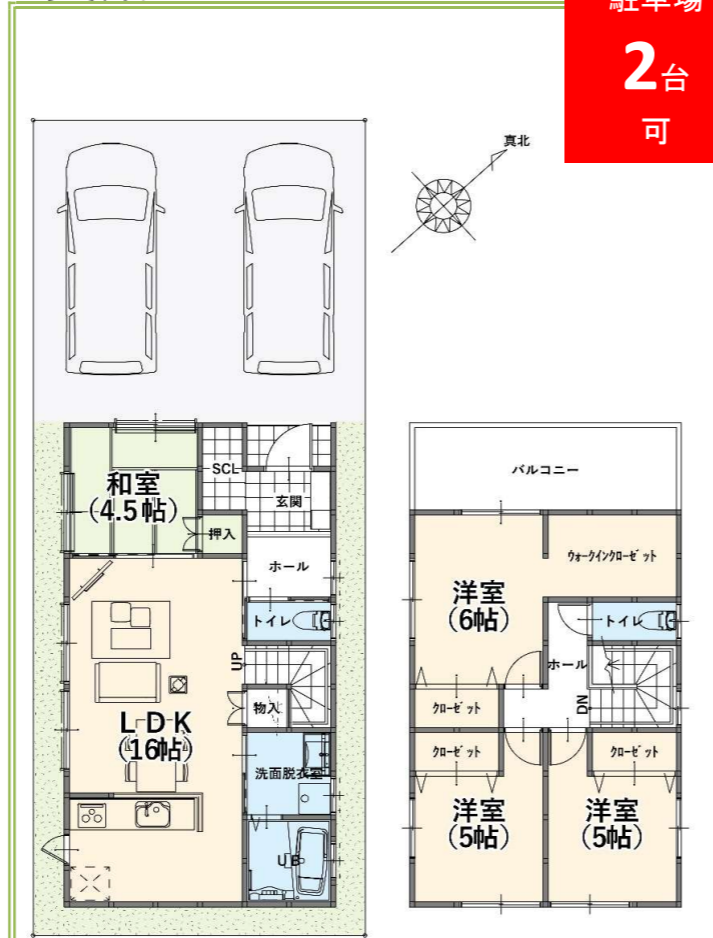
【物件概要】

販売形態	建築条件付宅地		
所在地	和泉市葛の葉町2丁目11-11付近		
交通	JR阪和線「北信太」駅徒歩約4分(300m)		
区画数	1区画	地目	宅地
用途地域	第1種住居地域		
建ぺい率	60%	容積率	200%
都市計画	市街化区域	その他制限	
接道状況	公道	道路方向	北西
道路幅員	6.9m	接道距離	6.79m
設備	上水道	公共下水	都市ガス
開発許可番号	-		
取引態様	売主		
備考			

【建物概要】

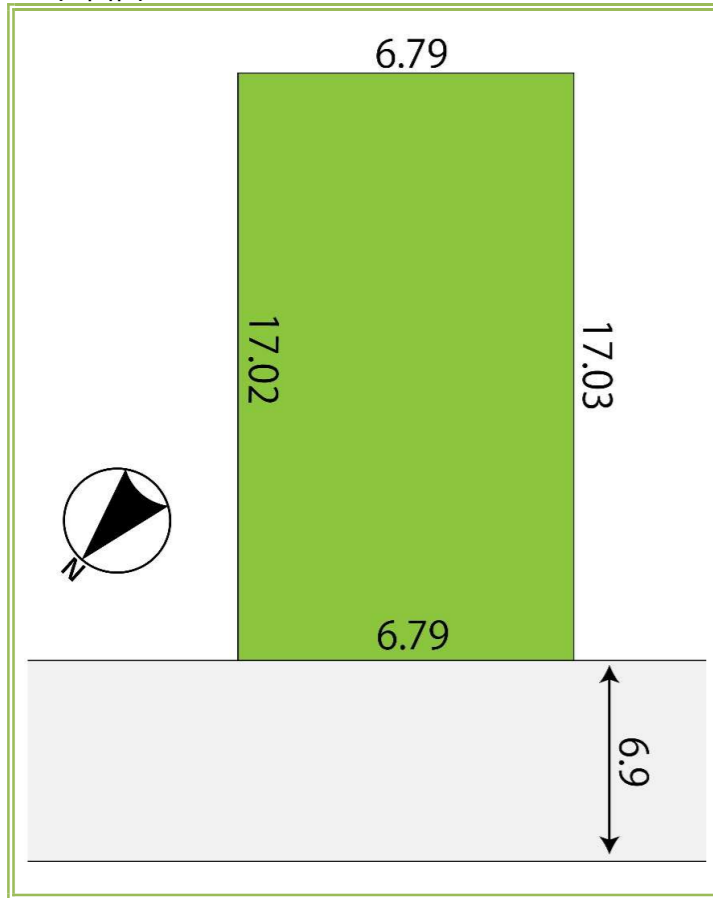
建物構造	木造2階建て
標準延床面積	92.56㎡ / 28坪
標準仕様	当社F仕様
備考	※外構費用が別途必要になります。(下表参照)

参考間取



ご参考建物プラン
 土地面積 115.72㎡ / 35.00坪
 建物面積 97.70㎡ / 29.55坪

区画図



【ナビ検索住所】和泉市葛の葉町2丁目11-11付近



耐震等級3

耐震等級とは、国が定める住宅の耐震性能をランク付けた等級のこと。等級は1〜3まであり、最高ランクの3は阪神淡路大震災の1.5倍の地震でも倒壊しない耐震性を有します。

耐震等級1	耐震等級2	耐震等級3
建築基準法	長期優良住宅認定基準	セルフア和泉葛
阪神・淡路大震災相当の地震でも倒壊しない程度	建築基準法の1.25倍の耐震性	建築基準法の1.5倍の耐震性
一般住宅の耐震性能	病院や学校等避難所となる建物の耐震性	消防署や警察署等の防災拠点となる建物の耐震性

無水両面鏡グリル付コンロ	浴室乾燥機	浴室暖房	洗浄機能付トイレ	三面鏡洗面化粧台
食器洗浄乾燥機	カラーモニターインターホン	複層ガラス (Low-e ガラス)	玄関ドア (K4 断熱)	鉄筋コンクリートベタ基礎
				マグネット式ドアストッパー
				浴室LED照明
				24号セミオート給湯器

大阪府知事 (8) 第 41432 号
さくらホーム株式会社
 〒592-0012 大阪府高石市西取石 6 丁目 3 番 9 号
 TEL072-265-6701 FAX072-265-6702