

セルフア草部ZEH仕様モデル 【新築戸建】

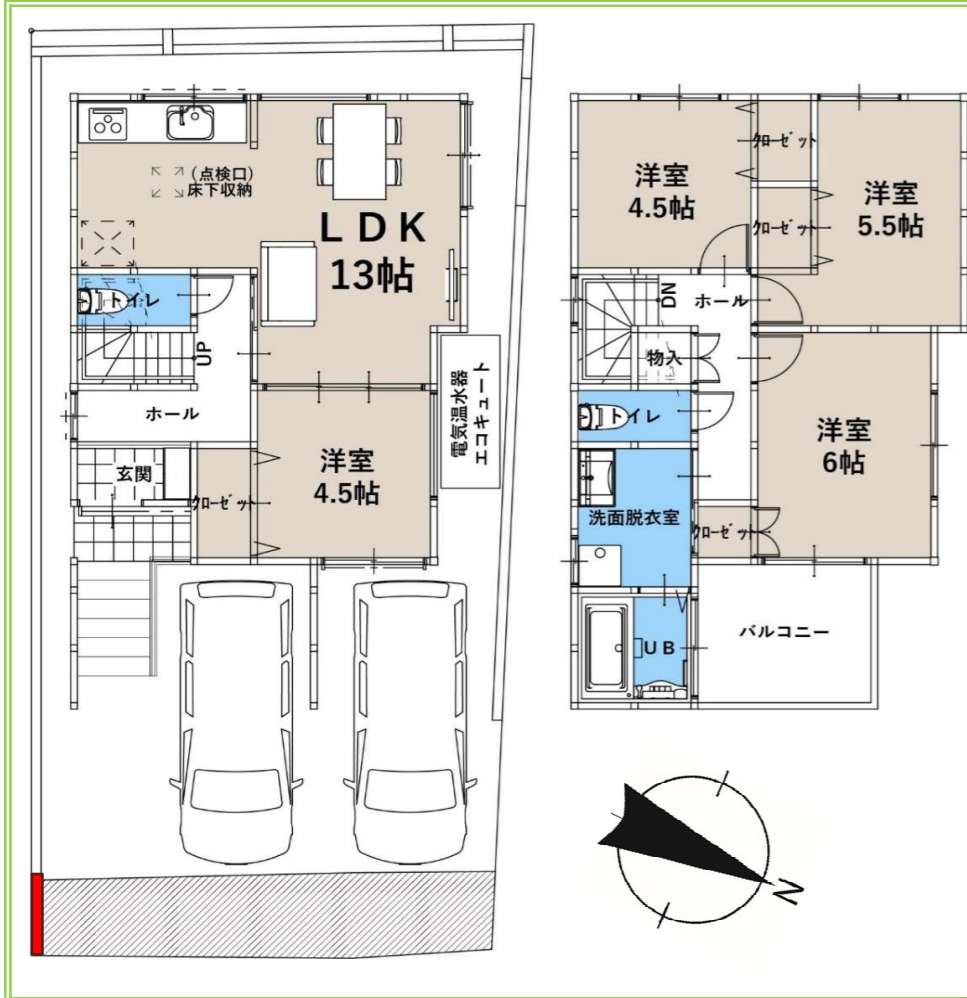
【物件概要】

販売形態	新築一戸建		
販売価格	3,190万円(税込)		
所在地	堺市西区草部643-1付近		
交通	JR阪和線「鳳」駅徒歩約21分(1600m)		
区画数	1戸	地目	宅地
敷地面積	106.47㎡ (約32.20坪)		
セットバック等	8.71m + 0.29m 含む		
用途地域	第一種住居地域		
建ぺい率	60%	容積率	200%(160%)
都市計画	市街化区域	その他制限	準防火地域
接道状況	私道	道路方向	東
道路幅員	約4m	接道距離	約6.88m
設備	上水道 公共下水 オール電化		
取引態様	売主		
備考	土地有効建築確認対象面積 97.47㎡		

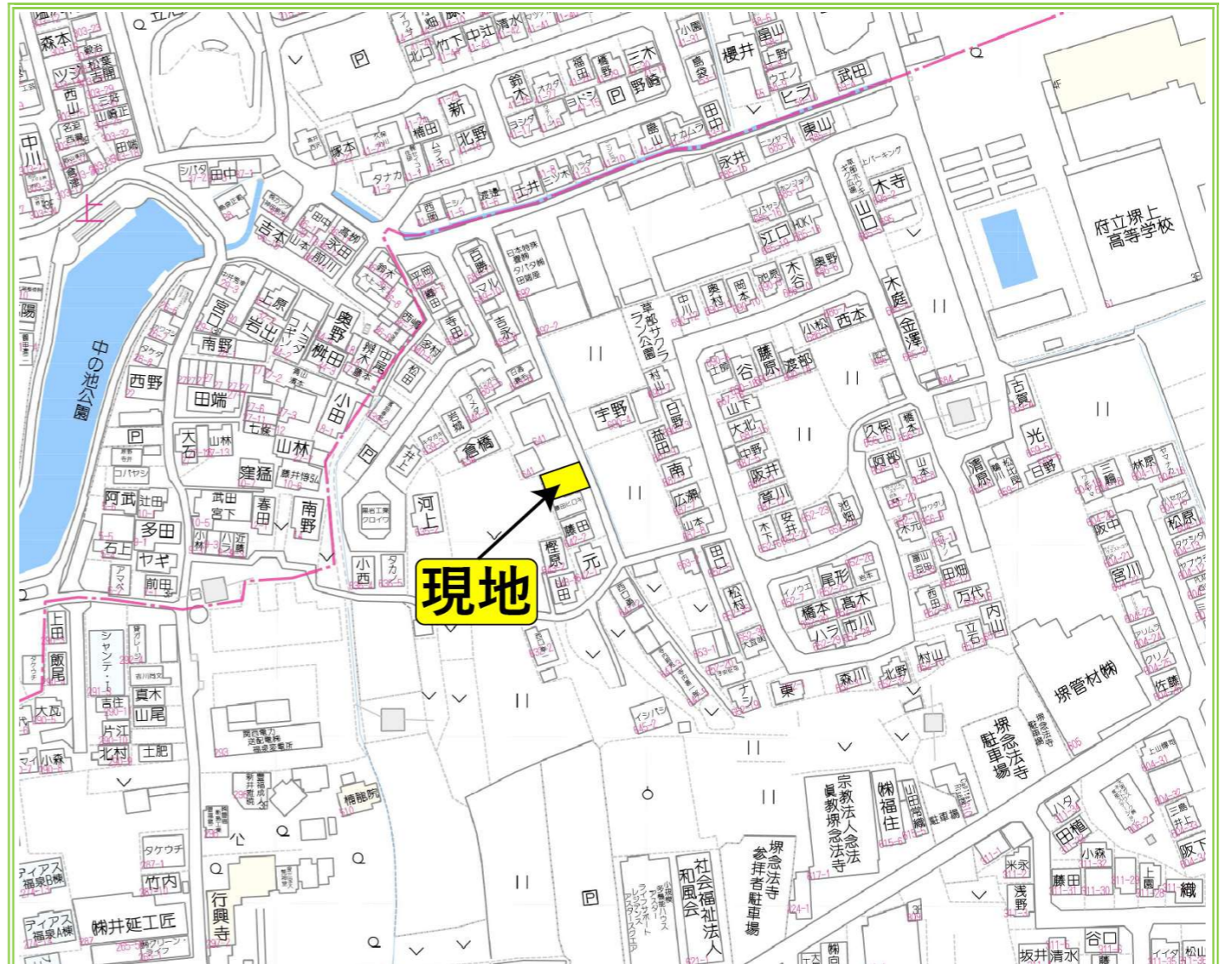
【建物概要】

建物構造	木造2階建
延面積	90.83㎡(1F:39.74+2F:45.54+車庫:5.55) / 27.47坪
建築確認番号	第OKBC25C01-02141号
仕様	当社NS仕様+ZEH
備考	※外構費用は販売価格に含む

【間取】



<https://www.sakura-home.jp/lp/sakurahomezeh/>



【ナビ検索住所】 堺市西区草部643-1付近



大阪府知事 (8) 第 41432 号
さくらホーム株式会社
 〒592-0012 大阪府高石市西取石 6 丁目 3 番 9 号
 TEL072-265-6701 FAX072-265-6702

省エネ性能ラベル
約9.1万円/年

新築住宅瑕疵保険

国土交通大臣指定
住宅瑕疵担保責任保険法人
株式会社 JIO
日本住宅保証検査機構

地盤保証

JIBANET 住宅地盤の専門医
地盤ネット
株式会社MP

無水両面焼グリル付
コンロ

浴室乾燥機

浴室暖房

洗浄機能付トイレ

三面鏡洗面化粧台

食器洗浄乾燥機

カラーモニター
インターホン

複層ガラス
(Low-e ガラス)

玄関ドア
(K4 耐火)

鉄筋コンクリートベタ基礎
マグネット式ドアストッパー
浴室LED照明
24号セミオート給湯器